

Via Girasole

Indice

Via Girasole

Via Girasole

NITEKO - (Armatura Stradale a LED) (1xMatrice di LED Quadrchip Bianco Caldo 3000K CRI>70 - Ottiche Modello "A9" - Fotometria Asimmetrica 143°x65° (Full Cut-Off))..... 3

Strada 1: Alternativa 1

Risultati della pianificazione..... 6

Strada 1: Alternativa 1 / Carreggiata 1 (M4)

Sintesi dei risultati..... 8

Tabella..... 9

Isolinee..... 12

Grafica dei valori..... 14

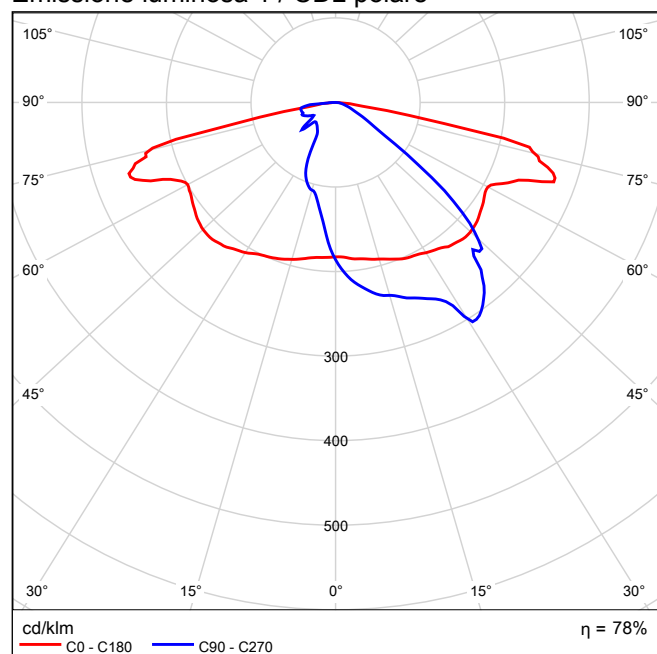
NITEKO Guida S - G7H-WA9 (Armatura Stradale a LED) 1xMatrice di LED Quadrchip Bianco Caldo 3000K CRI>70 - Ottiche Modello "A9" - Fotometria Asimmetrica 143°x65° (Full Cut-Off) / NITEKO - (Armatura Stradale a LED) (1xMatrice di LED Quadrchip Bianco Caldo 3000K CRI>70 - Ottiche Modello "A9" - Fotometria Asimmetrica 143°x65° (Full Cut-Off))

NITEKO Guida S - G7H-WA9 (Armatura Stradale a LED) 1xMatrice di LED Quadrchip Bianco Caldo 3000K CRI>70 - Ottiche Modello "A9" - Fotometria Asimmetrica 143°x65° (Full Cut-Off)

Per un'immagine della lampada consultare il nostro catalogo lampade.

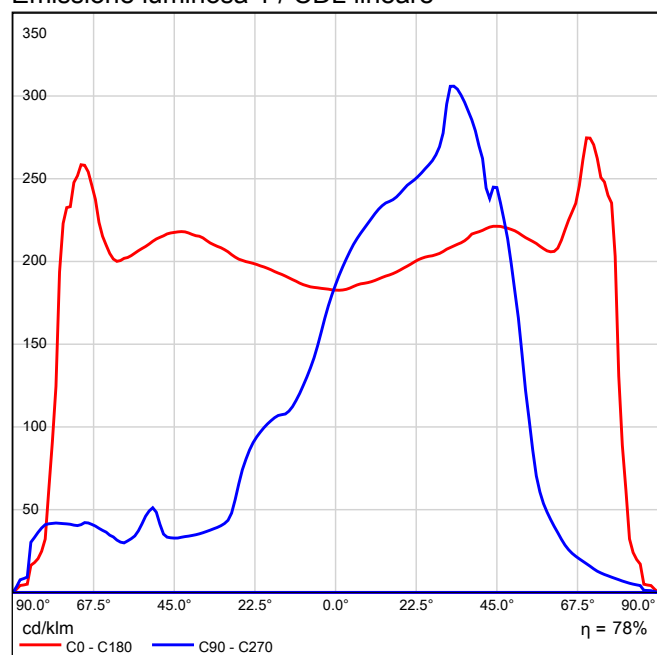
Rendimento: 77.57%
Flusso luminoso lampadina: 7000 lm
Flusso luminoso lampade: 5430 lm
Potenza: 59.0 W
Rendimento luminoso: 92.0 lm/W

Emissione luminosa 1 / CDL polare



NITEKO Guida S - G7H-WA9 (Armatura Stradale a LED) 1xMatrice di LED Quadrichip Bianco Caldo 3000K CRI>70 - Ottiche Modello "A9" - Fotometria Asimmetrica 143°x65° (Full Cut-Off) / NITEKO - (Armatura Stradale a LED) (1xMatrice di LED Quadrichip Bianco Caldo 3000K CRI>70 - Ottiche Modello "A9" - Fotometria Asimmetrica 143°x65° (Full Cut-Off))

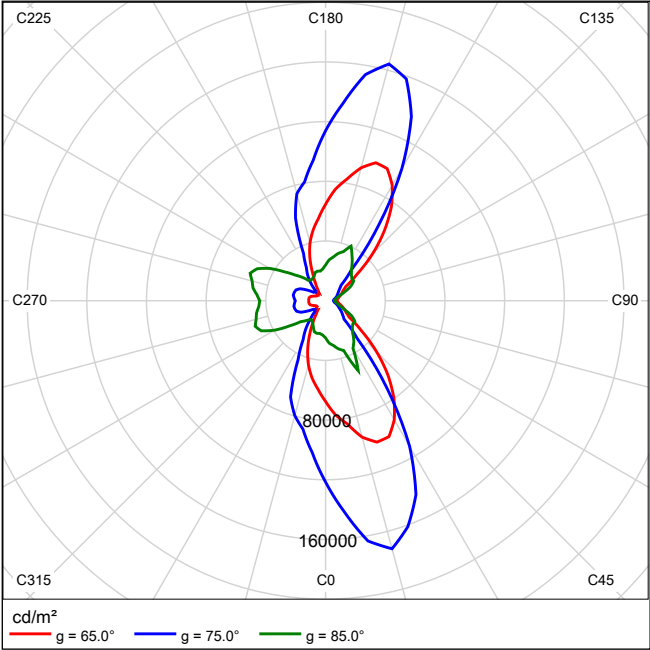
Emissione luminosa 1 / CDL lineare



Non è possibile creare un diagramma conico, poiché la diffusione luminosa è asimmetrica.

NITEKO Guida S - G7H-WA9 (Armatura Stradale a LED) 1xMatrice di LED Quadrichip Bianco Caldo 3000K CRI>70 - Ottiche Modello "A9" - Fotometria Asimmetrica 143°x65° (Full Cut-Off) / NITEKO - (Armatura Stradale a LED) (1xMatrice di LED Quadrichip Bianco Caldo 3000K CRI>70 - Ottiche Modello "A9" - Fotometria Asimmetrica 143°x65° (Full Cut-Off))

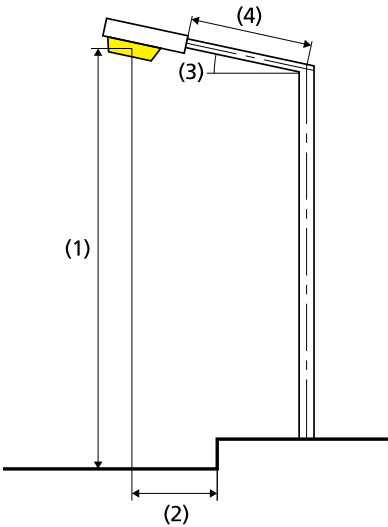
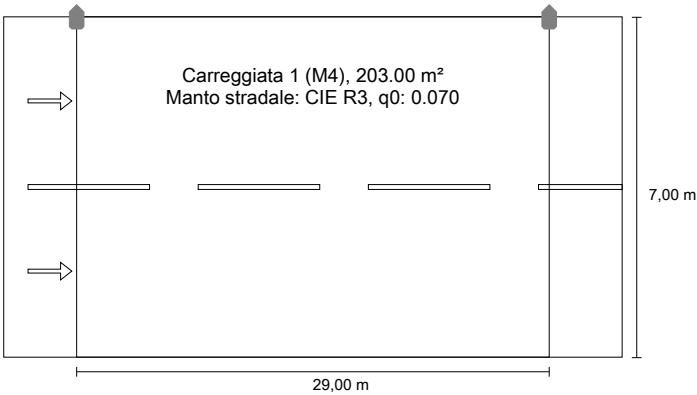
Emissione luminosa 1 / Diagramma della luminanza



Non è possibile creare un diagramma UGR, poiché la diffusione luminosa è asimmetrica.

Strada 1 in direzione EN 13201:2015

NITEKO Guida S - G7H-WA9 (Armatura Stradale a LED)



Risultati per i campi di valutazione
Fattore di diminuzione: 0.88

| | | | | |
|----------------------|--------------|--------------|----------------|---------------|
| Carreggiata 1 (M4) | | | | |
| Lm [cd/m²] ≥ 0.75 | Uo ≥ 0.40 | UI ≥ 0.60 | TI [%] ≤ 15 | EIR ≥ 0.30 |
| ✓ 0.77 | ✓ 0.51 | ✓ 0.68 | ✓ 11 | ✓ 0.55 |

Risultati per gli indicatori dell'efficienza energetica

Indice della densità di potenza (Dp)0.025 W/lxm²

Densità di consumo energetico

Disposizione: (Armatura Stradale a LED) (236.0 kWh/anno)1.2 kWh/m² anno

| | |
|------------------------------|--|
| Lampadina: | 1xMatrice di LED Quadrichip Bianco Caldo 3000K CRI>70 - Ottiche Modello "A9" - Fotometria Asimmetrica 143°x65° (Full Cut-Off) |
| Flusso luminoso (lampada): | 5429.63 lm |
| Flusso luminoso (lampadina): | 7000.00 lm |
| Ore di esercizio | |
| 4000 h: | 100.0 %, 59.0 W |
| W/km: | 2006.0 |
| Disposizione: | su un lato sopra |
| Distanza pali: | 29.000 m |
| Inclinazione braccio (3): | 0.0° |
| Lunghezza braccio (4): | 0.000 m |
| Altezza fuochi (1): | 8.000 m |
| Sporgenza punto luce (2): | 0.000 m |

| | |
|-------|------|
| ULR: | 0.00 |
| ULOR: | 0.00 |

Valori massimi dell'intensità luminosa

| | |
|----------------------------|---------------|
| a 70° e oltre | 520 cd/klm * |
| a 80° e oltre | 238 cd/klm * |
| a 90° e oltre | 0.00 cd/klm * |
| Classe intensità luminose: | / |

Per tutte le direzioni che, per le lampade installate e utilizzabili, formano l'angolo indicato con le verticali inferiori.

* I valori di intensità luminosa in [cd/klm] per il calcolo della classe di intensità luminosa, si riferiscono al flusso di emissione dell'apparecchio secondo la norma EN 13201:2015.

La disposizione rispetta la classe degli indici di abbagliamento D.5

Carreggiata 1 (M4)

Fattore di diminuzione: 0.88
Reticolo: 10 x 6 Punti

| Lm [cd/m²] ≥ 0.75 | Uo ≥ 0.40 | UI ≥ 0.60 | TI [%] ≤ 15 | EIR ≥ 0.30 |
|----------------------|--------------|--------------|----------------|---------------|
| ✓ 0.77 | ✓ 0.51 | ✓ 0.68 | ✓ 11 | ✓ 0.55 |

Osservatori corrispondenti (2):

| Osservatore | Posizione [m] | Lm [cd/m²] ≥ 0.75 | Uo ≥ 0.40 | UI ≥ 0.60 | TI [%] ≤ 15 |
|---------------|-------------------------|----------------------|--------------|--------------|----------------|
| Osservatore 1 | (-60.000, 1.750, 1.500) | 0.84 | 0.51 | 0.68 | 8 |
| Osservatore 2 | (-60.000, 5.250, 1.500) | 0.77 | 0.51 | 0.75 | 11 |

Carreggiata 1 (M4)

Illuminamento orizzontale [lx]

| | | | | | | | | | | |
|-------|-------|-------|-------|--------|--------|--------|--------|--------|--------|--------|
| 6.417 | 20.1 | 15.8 | 10.7 | 6.80 | 5.08 | 5.06 | 6.88 | 10.6 | 15.5 | 19.9 |
| 5.250 | 21.2 | 16.5 | 11.4 | 7.49 | 5.57 | 5.54 | 7.53 | 11.3 | 16.3 | 21.1 |
| 4.083 | 19.8 | 15.8 | 11.5 | 7.81 | 5.85 | 5.88 | 7.88 | 11.6 | 16.0 | 19.9 |
| 2.917 | 18.4 | 15.7 | 11.9 | 8.17 | 6.18 | 6.21 | 8.27 | 11.9 | 15.9 | 18.6 |
| 1.750 | 17.9 | 15.5 | 11.5 | 8.14 | 6.31 | 6.35 | 8.26 | 11.6 | 15.8 | 18.1 |
| 0.583 | 13.6 | 12.4 | 9.84 | 7.45 | 6.06 | 6.11 | 7.56 | 10.0 | 12.8 | 13.9 |
| m | 1.450 | 4.350 | 7.250 | 10.150 | 13.050 | 15.950 | 18.850 | 21.750 | 24.650 | 27.550 |

Reticolo: 10 x 6 Punti

| | | | | |
|---------|-----------|-----------|-------|-------|
| Em [lx] | Emin [lx] | Emax [lx] | g1 | g2 |
| 11.7 | 5.06 | 21.2 | 0.432 | 0.239 |

Osservatore 1

Luminanza con carreggiata asciutta [cd/m²]

| | | | | | | | | | | |
|-------|-------|-------|-------|--------|--------|--------|--------|--------|--------|--------|
| 6.417 | 0.99 | 1.01 | 1.00 | 0.93 | 0.89 | 0.92 | 1.05 | 1.16 | 1.15 | 1.10 |
| 5.250 | 1.20 | 1.18 | 1.15 | 1.04 | 0.97 | 1.00 | 1.15 | 1.25 | 1.24 | 1.20 |
| 4.083 | 1.03 | 0.98 | 0.96 | 0.87 | 0.79 | 0.84 | 0.95 | 1.05 | 1.08 | 1.01 |
| 2.917 | 0.83 | 0.80 | 0.75 | 0.67 | 0.63 | 0.67 | 0.78 | 0.88 | 0.88 | 0.84 |
| 1.750 | 0.70 | 0.68 | 0.62 | 0.56 | 0.51 | 0.53 | 0.64 | 0.72 | 0.76 | 0.73 |
| 0.583 | 0.53 | 0.51 | 0.50 | 0.46 | 0.42 | 0.44 | 0.49 | 0.53 | 0.56 | 0.55 |
| m | 1.450 | 4.350 | 7.250 | 10.150 | 13.050 | 15.950 | 18.850 | 21.750 | 24.650 | 27.550 |

Reticolo: 10 x 6 Punti

| Lm [cd/m²] | Lmin [cd/m²] | Lmax [cd/m²] | g1 | g2 |
|------------|--------------|--------------|-------|-------|
| 0.84 | 0.42 | 1.25 | 0.506 | 0.340 |

Luminanza con lampada nuova [cd/m²]

| | | | | | | | | | | |
|-------|-------|-------|-------|--------|--------|--------|--------|--------|--------|--------|
| 6.417 | 1.12 | 1.15 | 1.14 | 1.05 | 1.02 | 1.05 | 1.19 | 1.32 | 1.30 | 1.25 |
| 5.250 | 1.36 | 1.34 | 1.31 | 1.18 | 1.10 | 1.14 | 1.31 | 1.42 | 1.41 | 1.37 |
| 4.083 | 1.17 | 1.12 | 1.09 | 0.99 | 0.90 | 0.95 | 1.08 | 1.20 | 1.22 | 1.15 |
| 2.917 | 0.94 | 0.91 | 0.85 | 0.77 | 0.71 | 0.76 | 0.89 | 1.00 | 1.00 | 0.96 |
| 1.750 | 0.80 | 0.77 | 0.71 | 0.63 | 0.58 | 0.60 | 0.73 | 0.82 | 0.86 | 0.83 |
| 0.583 | 0.60 | 0.58 | 0.57 | 0.53 | 0.48 | 0.50 | 0.55 | 0.61 | 0.64 | 0.63 |
| m | 1.450 | 4.350 | 7.250 | 10.150 | 13.050 | 15.950 | 18.850 | 21.750 | 24.650 | 27.550 |

Reticolo: 10 x 6 Punti

| Lm [cd/m²] | Lmin [cd/m²] | Lmax [cd/m²] | g1 | g2 |
|------------|--------------|--------------|-------|-------|
| 0.95 | 0.48 | 1.42 | 0.506 | 0.340 |

Osservatore 2

Luminanza con carreggiata asciutta [cd/m²]

| | | | | | | | | | | |
|-------|-------|-------|-------|--------|--------|--------|--------|--------|--------|--------|
| 6.417 | 1.13 | 1.13 | 1.09 | 0.98 | 0.95 | 0.98 | 1.13 | 1.24 | 1.22 | 1.16 |
| 5.250 | 1.04 | 1.00 | 0.97 | 0.88 | 0.84 | 0.87 | 1.01 | 1.11 | 1.12 | 1.08 |
| 4.083 | 0.85 | 0.80 | 0.76 | 0.67 | 0.64 | 0.70 | 0.81 | 0.90 | 0.93 | 0.89 |
| 2.917 | 0.70 | 0.67 | 0.64 | 0.57 | 0.53 | 0.57 | 0.69 | 0.79 | 0.78 | 0.76 |
| 1.750 | 0.65 | 0.61 | 0.55 | 0.50 | 0.45 | 0.47 | 0.56 | 0.64 | 0.70 | 0.69 |
| 0.583 | 0.50 | 0.48 | 0.46 | 0.43 | 0.39 | 0.41 | 0.45 | 0.49 | 0.53 | 0.52 |
| m | 1.450 | 4.350 | 7.250 | 10.150 | 13.050 | 15.950 | 18.850 | 21.750 | 24.650 | 27.550 |

Reticolo: 10 x 6 Punti

| Lm [cd/m²] | Lmin [cd/m²] | Lmax [cd/m²] | g1 | g2 |
|------------|--------------|--------------|-------|-------|
| 0.77 | 0.39 | 1.24 | 0.509 | 0.316 |

Luminanza con lampada nuova [cd/m²]

| | | | | | | | | | | |
|-------|-------|-------|-------|--------|--------|--------|--------|--------|--------|--------|
| 6.417 | 1.29 | 1.29 | 1.24 | 1.11 | 1.07 | 1.12 | 1.28 | 1.40 | 1.39 | 1.32 |
| 5.250 | 1.18 | 1.13 | 1.10 | 1.00 | 0.95 | 0.99 | 1.15 | 1.26 | 1.27 | 1.22 |
| 4.083 | 0.96 | 0.90 | 0.86 | 0.76 | 0.72 | 0.80 | 0.92 | 1.03 | 1.05 | 1.01 |
| 2.917 | 0.80 | 0.76 | 0.72 | 0.65 | 0.60 | 0.64 | 0.78 | 0.89 | 0.89 | 0.86 |
| 1.750 | 0.73 | 0.69 | 0.63 | 0.57 | 0.51 | 0.53 | 0.64 | 0.73 | 0.79 | 0.78 |
| 0.583 | 0.57 | 0.54 | 0.52 | 0.49 | 0.44 | 0.46 | 0.51 | 0.56 | 0.60 | 0.59 |
| m | 1.450 | 4.350 | 7.250 | 10.150 | 13.050 | 15.950 | 18.850 | 21.750 | 24.650 | 27.550 |

Reticolo: 10 x 6 Punti

| Lm [cd/m²] | Lmin [cd/m²] | Lmax [cd/m²] | g1 | g2 |
|------------|--------------|--------------|-------|-------|
| 0.87 | 0.44 | 1.40 | 0.509 | 0.316 |

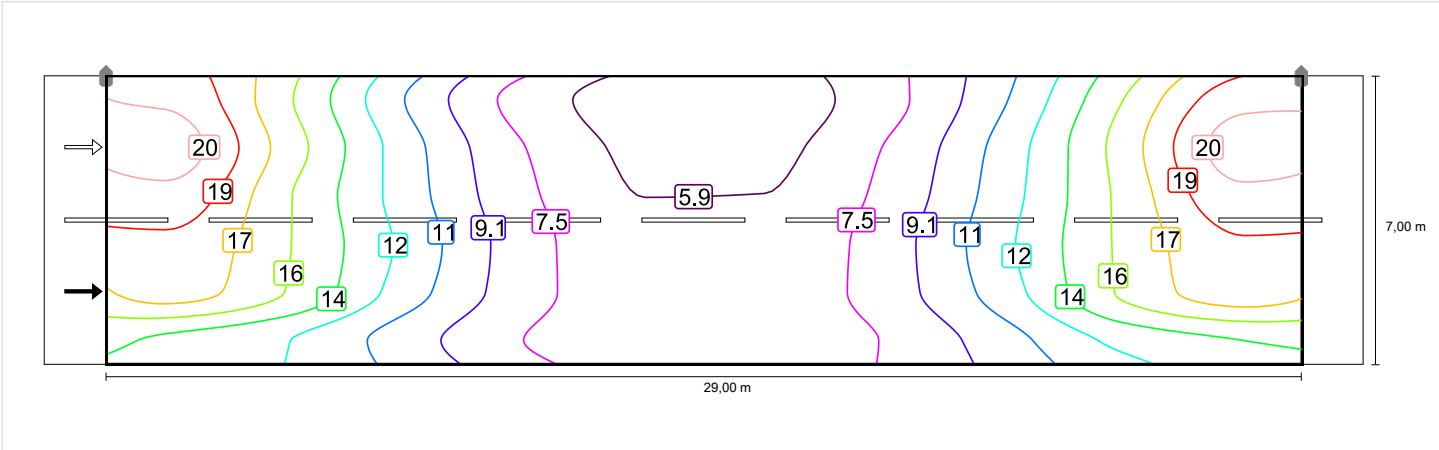
Strada 1: Alternativa 1 / Carreggiata 1 (M4) / Isolinee

Carreggiata 1 (M4)

Fattore di diminuzione: 0.88
Reticolo: 10 x 6 Punti

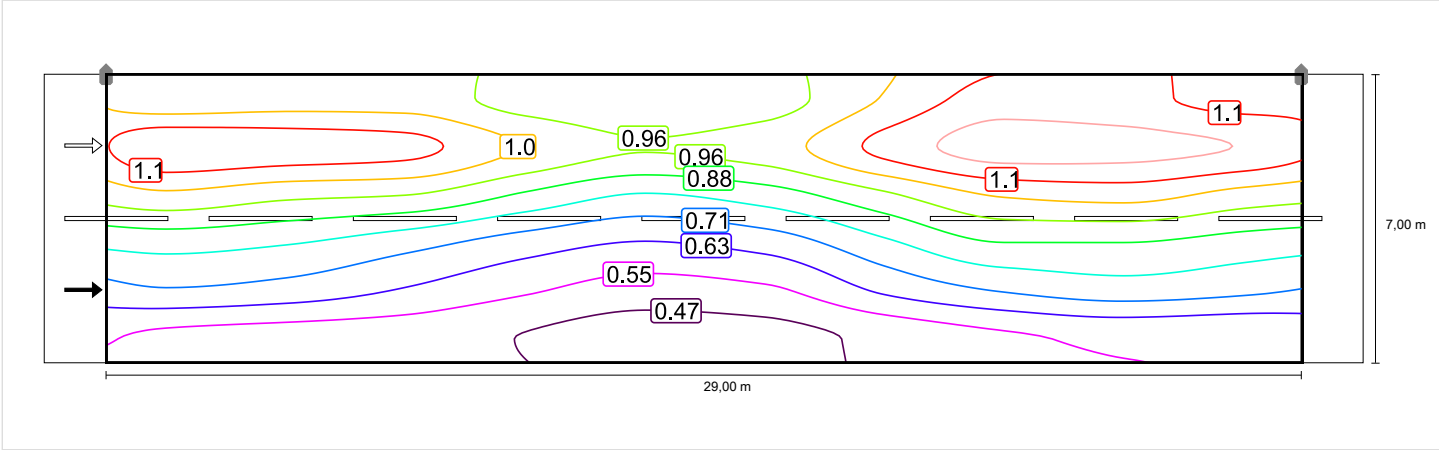
| Lm [cd/m²] ≥ 0.75 | Uo ≥ 0.40 | UI ≥ 0.60 | TI [%] ≤ 15 | EIR ≥ 0.30 |
|----------------------|--------------|--------------|----------------|---------------|
| ✓ 0.77 | ✓ 0.51 | ✓ 0.68 | ✓ 11 | ✓ 0.55 |

Illuminamento orizzontale

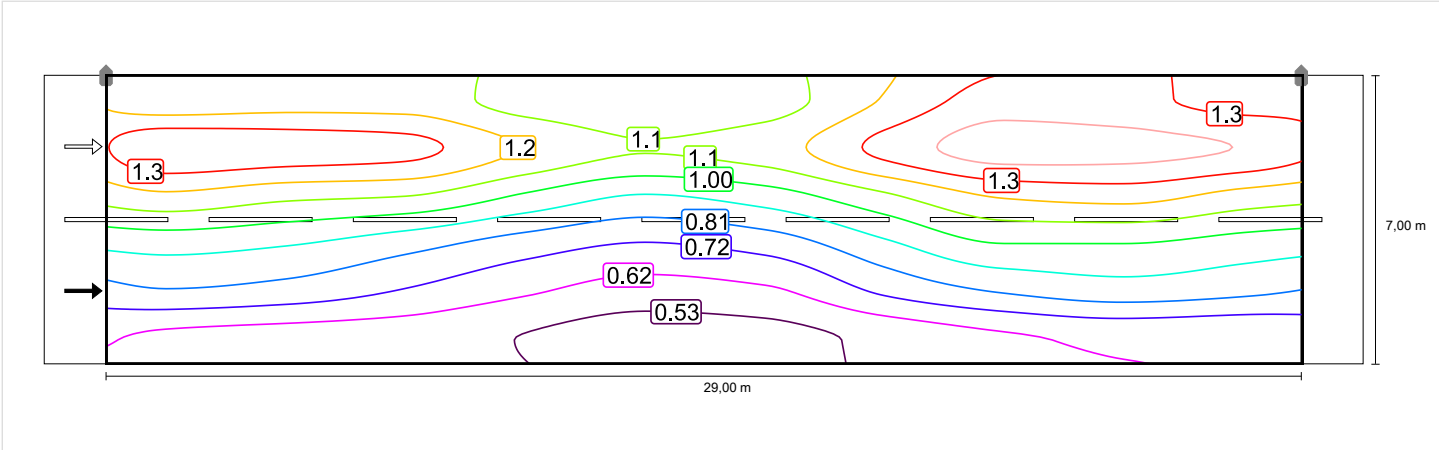


Osservatore 1

Luminanza con carreggiata asciutta

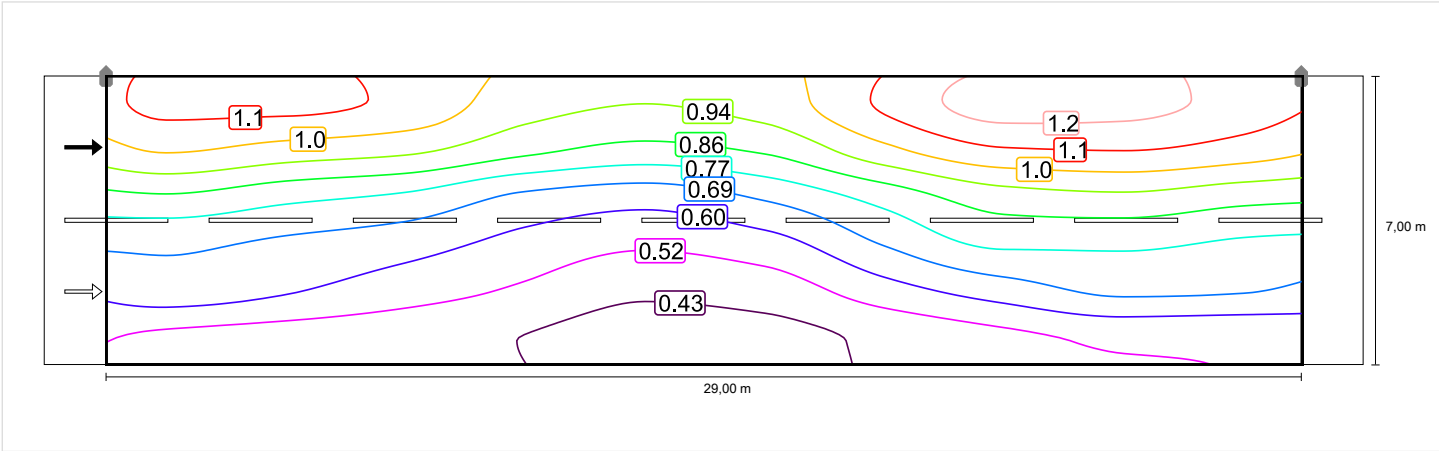


Luminanza con lampada nuova

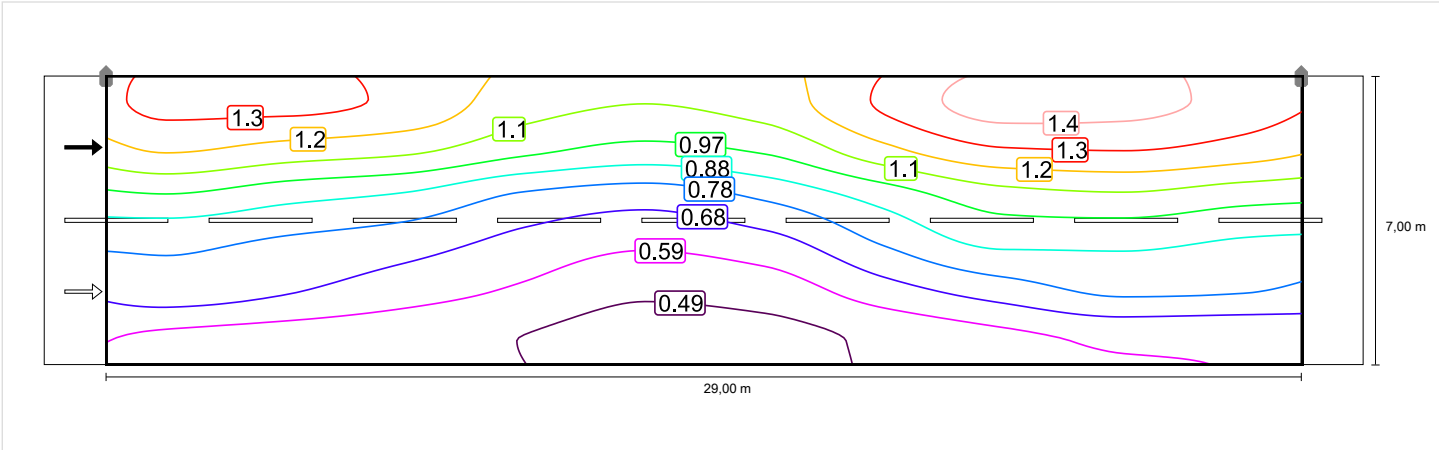


Osservatore 2

Luminanza con carreggiata asciutta



Luminanza con lampada nuova

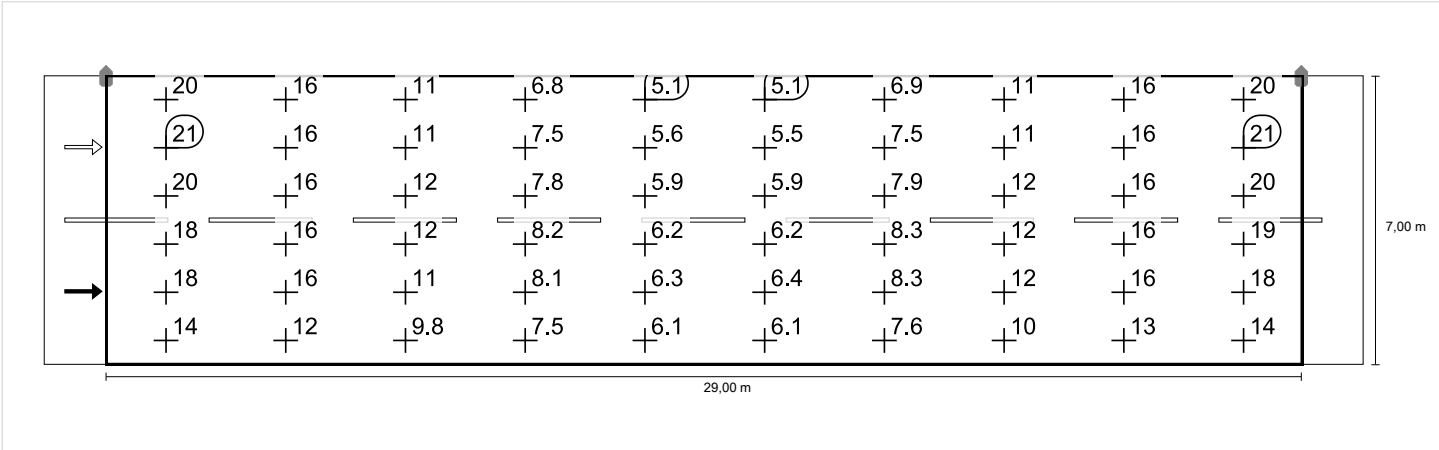


Carreggiata 1 (M4)

Fattore di diminuzione: 0.88
Reticolo: 10 x 6 Punti

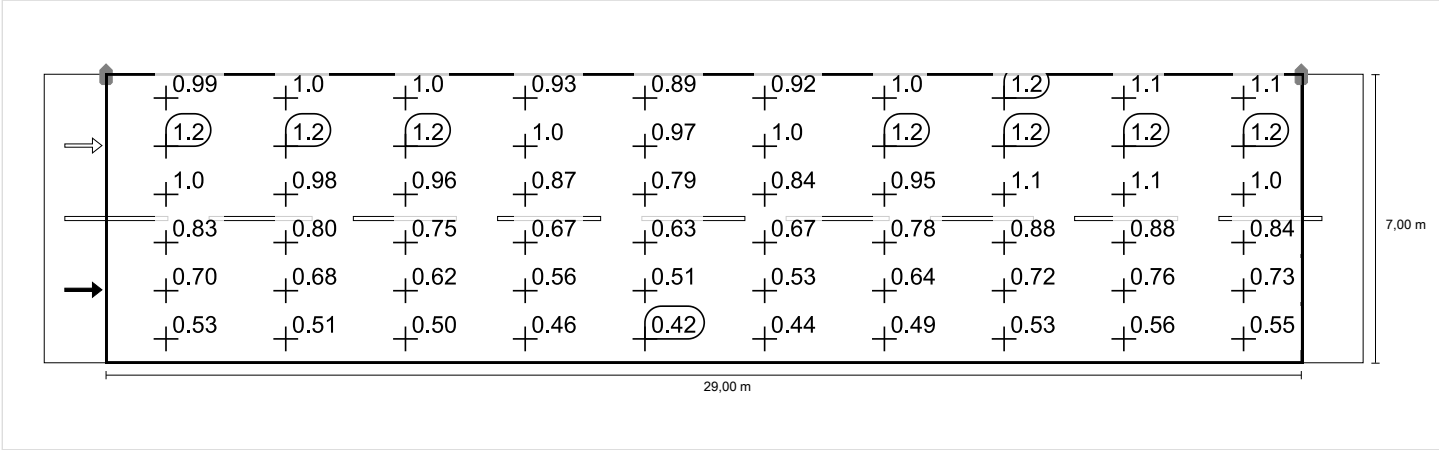
| Lm [cd/m²] ≥ 0.75 | Uo ≥ 0.40 | UI ≥ 0.60 | TI [%] ≤ 15 | EIR ≥ 0.30 |
|----------------------|--------------|--------------|----------------|---------------|
| ✓ 0.77 | ✓ 0.51 | ✓ 0.68 | ✓ 11 | ✓ 0.55 |

Illuminamento orizzontale

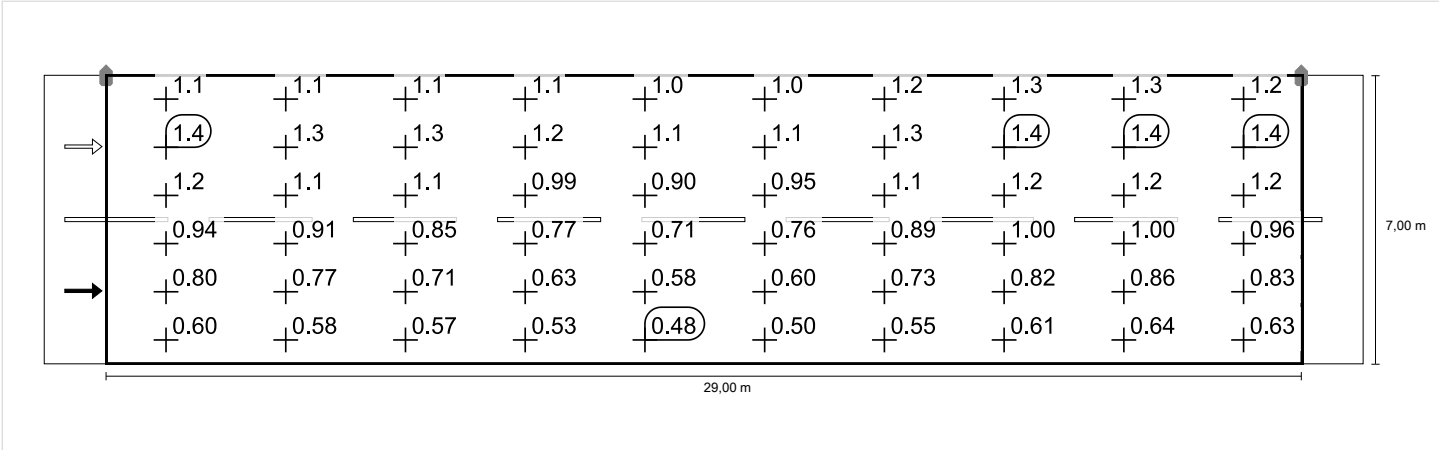


Osservatore 1

Luminanza con carreggiata asciutta

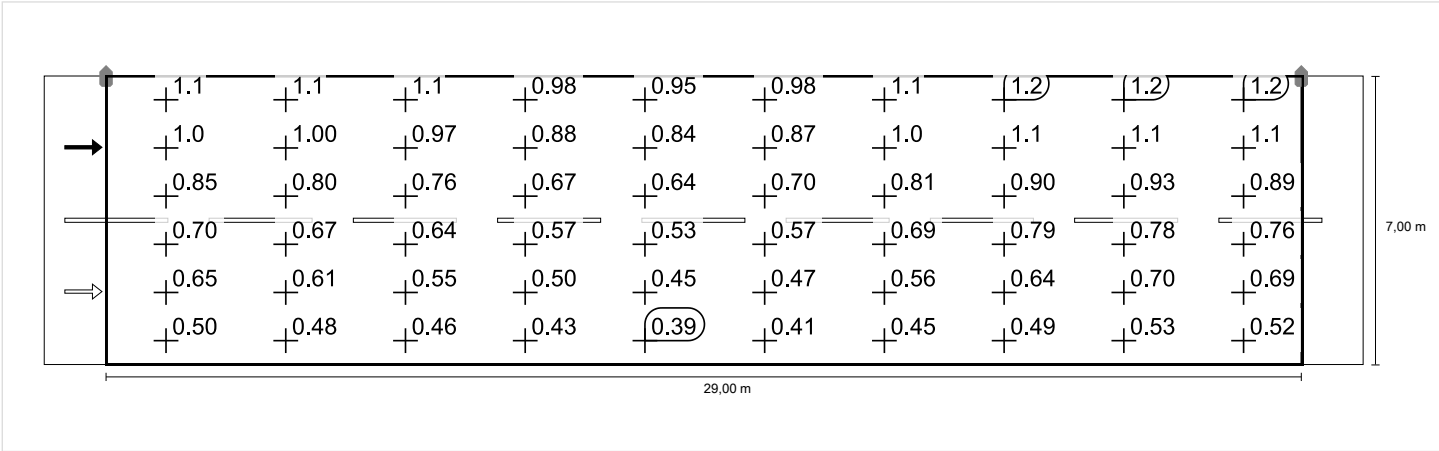


Luminanza con lampada nuova



Osservatore 2

Luminanza con carreggiata asciutta



Luminanza con lampada nuova

